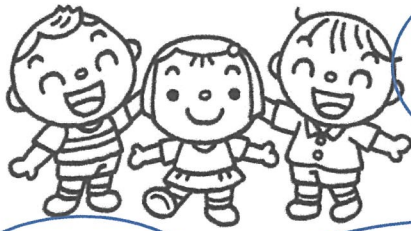


い じどうかんへ行ってみよう



③ じむしつのせんせいに
ぎょうじのもうしこみを
しよう！
なにかようじがあつたら
せんせいにいってね

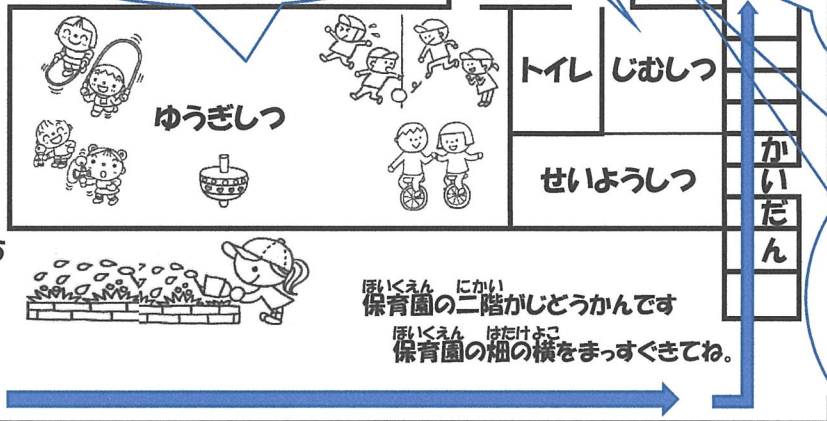
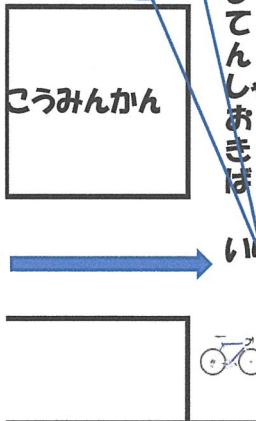
ほんやマンガを
よんだり、おもちゃで
あそべるよ

クラブに
とうろくしている
じどうだけが、
つかえるへやです

こうみんかんの
ちゅうりんじょうの
ところにいりぐちが
あるよ！

ドッジボール・たつきゅう
フラフープ・いちりんしゃ
なわとび・けんたまなど
からだをうごかしてあそべるよ！

① ここでくつを
ぬいで
げたばこに
いれてね



② さいしょに
カウンターの
めいばこ
がくねん・なまえ
じかんをかいてね

じどうのみなさんへのおねがい

① いまはじどうかんへは、ぎょうじ行事の
もうしこみと、ぎょうじ行事のとき時だけ
くることが出来ます。
ぎょうじ行事以外の遊びもできません

② 児童館にきたら めいばこめいばこ
きたじかん時間、がくねん学年、なまえ名前を
かきましょう。
かえるときは、
じかん時間をかいて
かえりましょう。

③ おかね、あそび遊びどうぐ道具、たべもの、
キックボードなどはもって
こないようにしましょう。
じてんしゃ自転車おき置き場もありません。

④ こんにちは、さようならなど
あいさつをしましょう。

⑤ 遊んだあとは、もと元の場所に
かた片づけましょう。

⑥ だれと出かけて何時に帰るなど
おうちひとの人と、やくそくして
きましょう。